



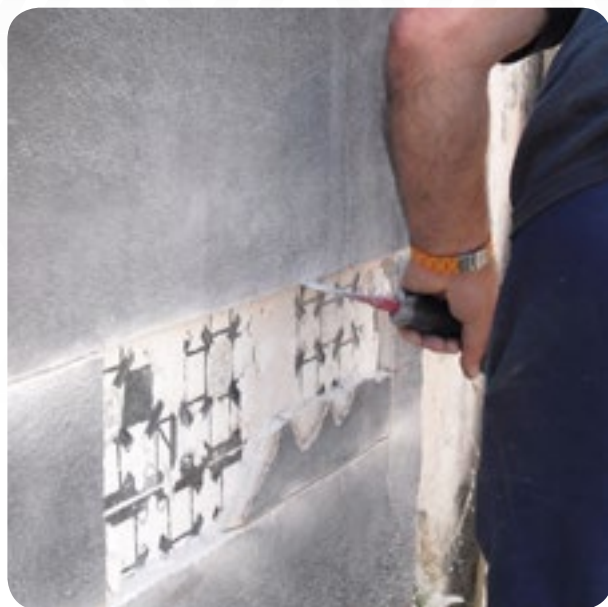
PROGETTARE IN TOTALE SICUREZZA CON SPIDEREX K8

LA SICUREZZA DI UNA MAGGIOR RESISTENZA ALLA PROPAGAZIONE DEL FUOCO IN FACCIATA

L'aggiornamento di marzo 2010 della Guida tecnica del Ministero dell'Interno - Dipartimento dei Vigili del Fuoco - "Requisiti di sicurezza antincendio delle facciate negli edifici civili" prevede (al punto 4) che un materiale isolante in Euroclasse E come le lastre isolanti RXZ e RXL risulti idoneo all'impiego in facciata se protetto con materiali in classe A1 (intonaco) aventi uno spessore non inferiore a 15 mm.

Il maggiore spessore di intonaco di spide**REX** K8, **incollato e fissato meccanicamente alla struttura portante** rispetto a un cappotto isolante tradizionale, **fa da barriera contro il fuoco, proteggendo la struttura interna del cappotto**, come risulta dai test effettuati in laboratorio e sul campo.

Secondo la normativa vigente, spide**REX** K8 può essere utilizzato nell'isolamento di **facciate continue ventilate** per la sua **resistenza alla propagazione del fuoco in facciata all'interno dell'intercapedine**.



Immagini di prove di resistenza al fuoco in facciata su una parete di 3x3 mt isolata con sistema spide**REX** K8, sottoposta all'azione di un bruciatore da 300 KW per la durata di 10 minuti.

[leggi di più](#)

www.spiderexk8.it

[in cantiere](#)

[la prova del fuoco](#)

[informazioni](#)

